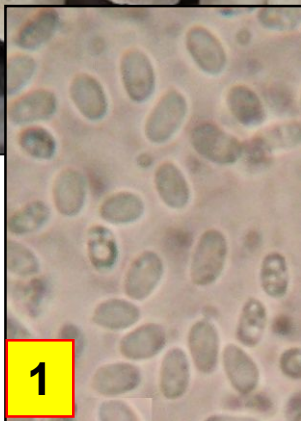




Bois
mort



1



2

1 : Spores elliptiques, hyalines, lisses, 4-4,5 X 2,3-3,2 μm , sporée blanchâtre.
2 : Cheilocystides 20-80 x 5-10 μm , cylindracées ou clavées avec des cristaux résineux au sommet.



Feuillus

La Panelle styptique se reconnaît facilement par ses lames rayonnantes autour d'un pied charnu arrondi à l'insertion dans les lames. Elle vient sur branches tombées de feuillus, surtout de chênes. Chair concolore, très styptique après mastication (prend à la gorge !).

Branches pourrissantes de feuillus.

Au bout de la combe Lavaux, maille 3023D14, le 12 mai 2016



Fréquent

► Confusion possible avec *Lentinus adhaerens*, bien plus gros, son pied est centré et il vient sur conifères. D'autres viennent sur feuillus (*P. serotinus*, *P. ringens*, *P. mitis*), mais on les distingue très vite avec un bon ouvrage.